

工事名称  
羽村市富士見平2丁目住宅 2号棟  
新築工事

計画地  
羽村市富士見平2丁目7-2

地域・地区  
市街化区域  
第一種中高層住居専用地域

準防火

敷地面積  
120.00 m<sup>2</sup>  
( ) 坪

建築面積  
50.10 m<sup>2</sup>  
( ) 坪

各階床面積  
1F 45.95 m<sup>2</sup>  
( ) 坪  
2F 47.20 m<sup>2</sup>  
( ) 坪

延床面積  
93.15 m<sup>2</sup>  
(28.17) 坪

建ぺい率  
41.75 % < 60 %

容積率  
77.62 % < 200 %

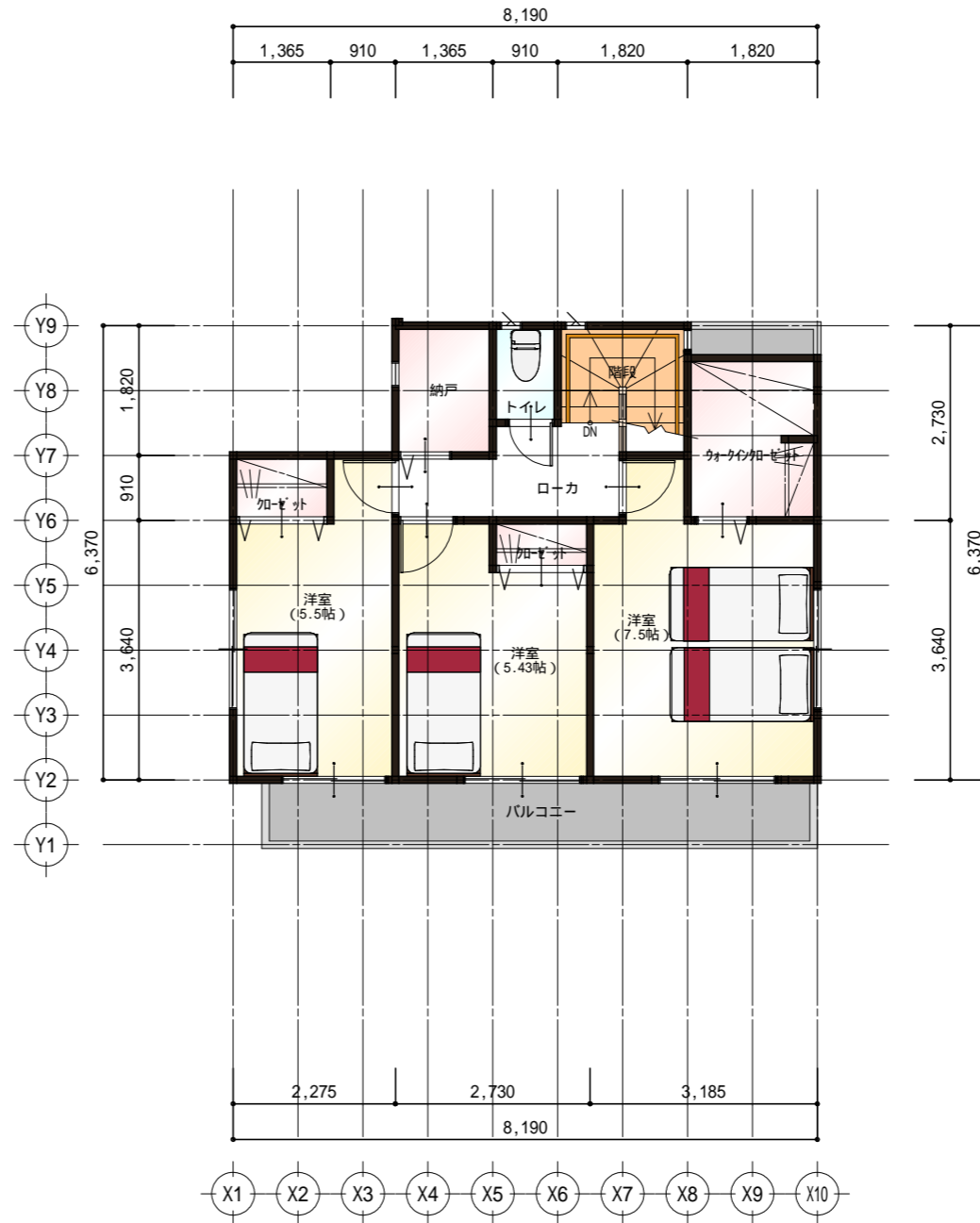
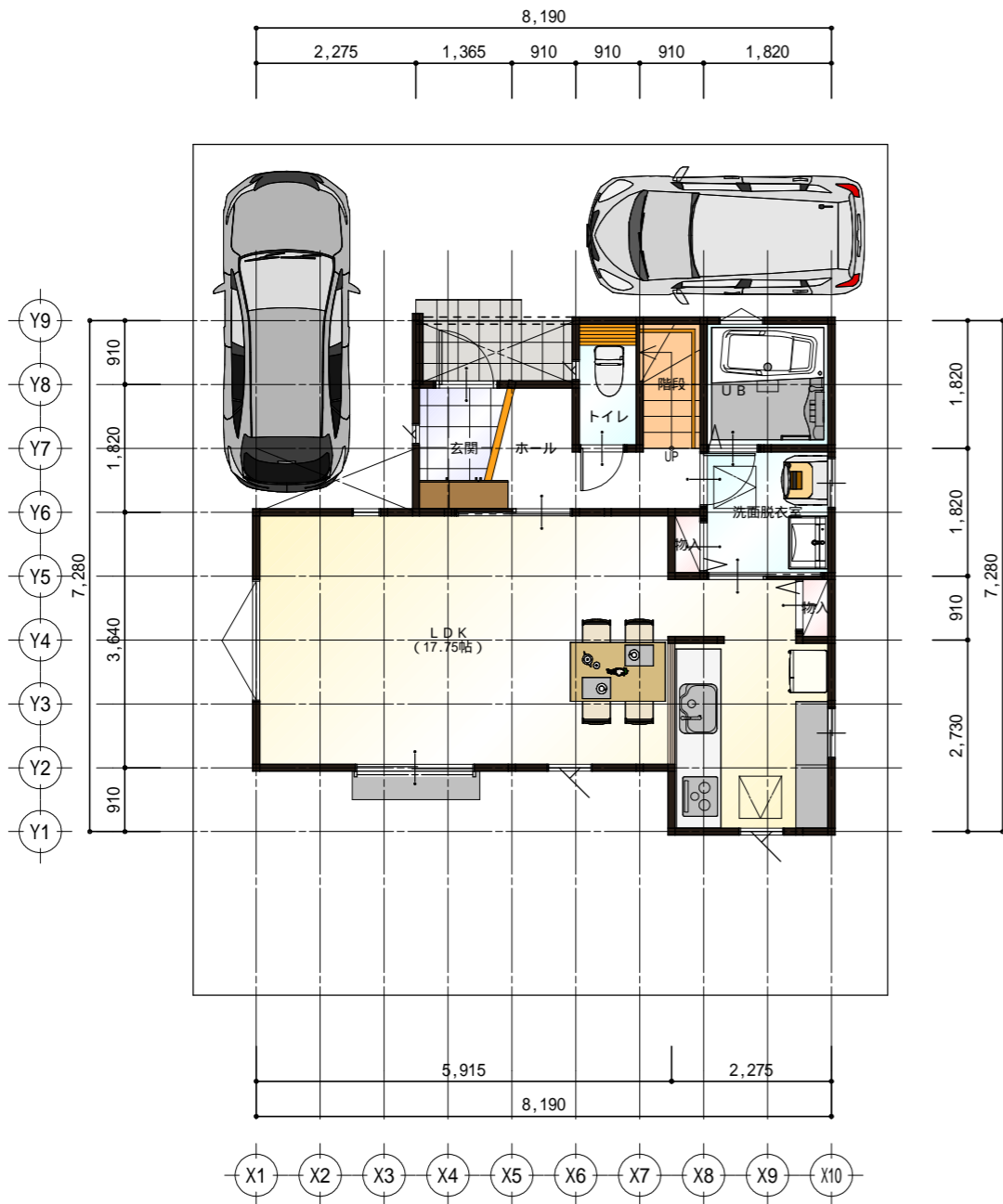
出力日  
平成28年9月9日

図面名称  
1階平面図, 2階平面図

縮尺  
1 / 100

No.

担当者 工藤 彰  
- 間取りについてのお問い合わせ先 -  
さいたまハウジングパーク設計  
石沢 秀貴  
TEL 048-851-3211  
FAX 048-851-3212  
〒338-0004  
さいたま市中央区本町西 5-111  
さいたまハウジングパーク内NO.19  
Best Home Good Life. 100%の満足をめざして  
株式会社 **アサカワホーム**  
一級建築士事務所



本図は計画図です  
敷地条件、構造計算、行政指導等により計画の変更の可能性があります。