

工事名称
羽村市富士見平2丁目住宅 3号棟
新築工事

計画地
羽村市富士見平2丁目7-2

地域・地区
市街化区域
第一種中高層住居専用地域

準防火

敷地面積
120.00 m²
() 坪

建築面積
50.72 m²
() 坪

各階床面積
1F 48.65 m²
() 坪
2F 48.65 m²
() 坪

延床面積
97.30 m²
(29.43) 坪

建ぺい率
42.26 % < 60 %

容積率
81.08 % < 200 %

出力日
平成28年9月9日

図面名称
1階平面図, 2階平面図

縮尺
1 / 1 0 0

No.

担当者
工藤 彰

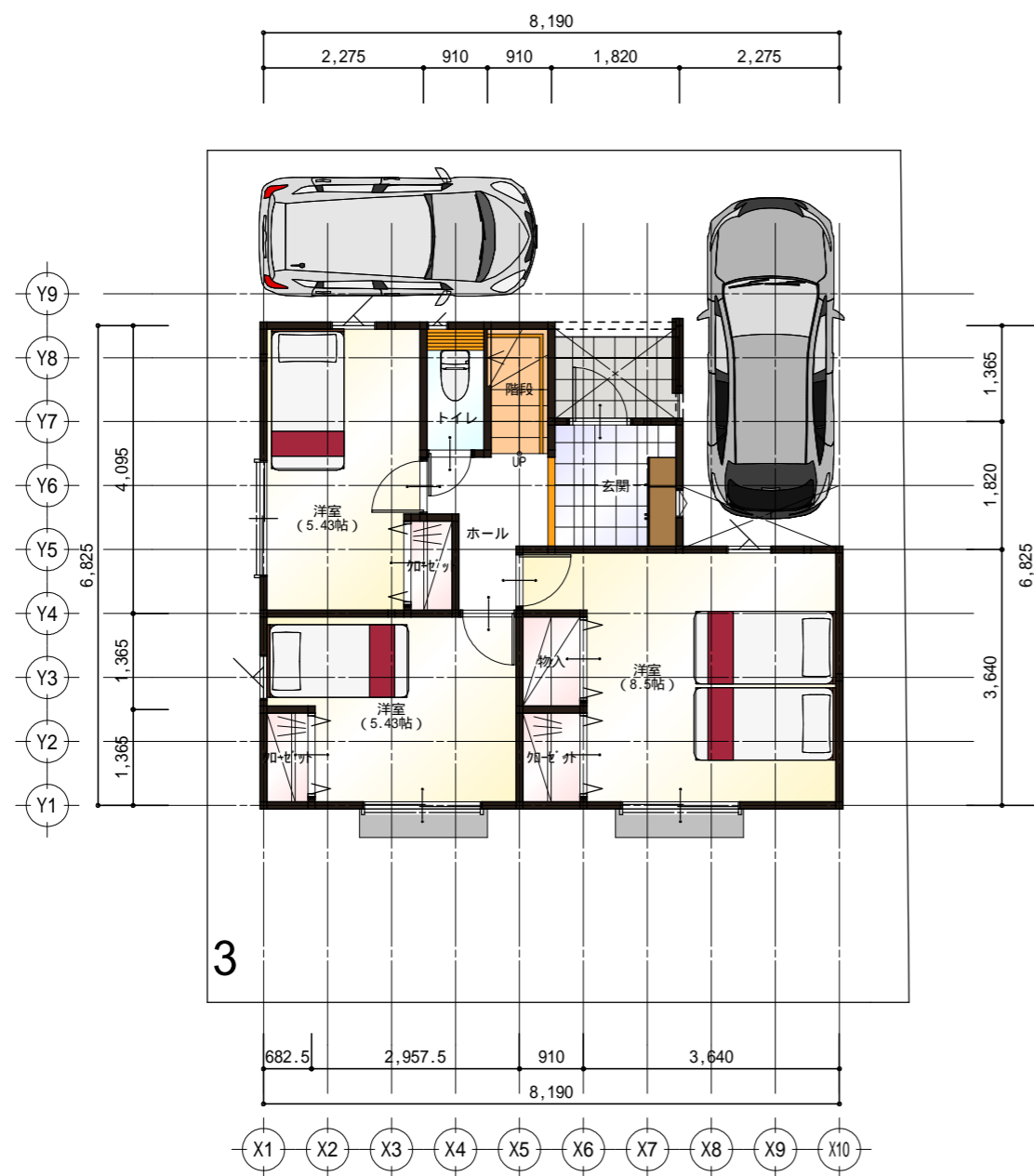
-間取りについてのお問い合わせ先-

さいたまハウジングパーク設計

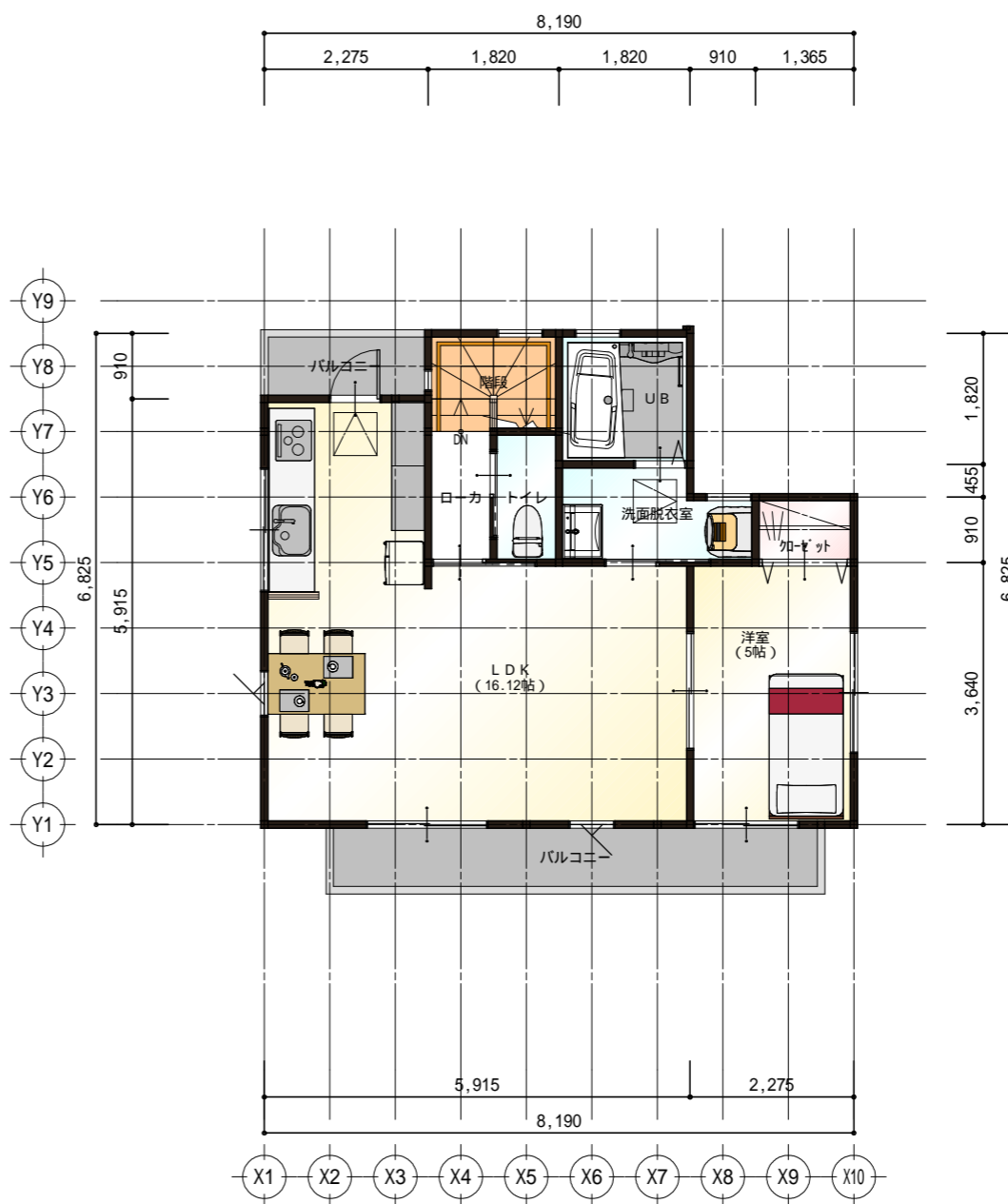
石沢 秀貴
TEL 048-851-3211
FAX 048-851-3212

〒338-0004
さいたま市中央区本町西 5-111
さいたまハウジングパーク内NO.19
Best Home Good Life 100%の満足をめざして

株式会社 **アサカワホーム**
一級建築士事務所



1階 平面図 S:1/100



2階 平面図 S:1/100

本図は計画図です
敷地条件、構造計算、行政指導等により計画の変更の可能性があります。