

工事名称  
羽村市富士見平2丁目住宅 5号棟  
新築工事

計画地  
羽村市富士見平2丁目7-2

地域・地区  
市街化区域  
第一種中高層住居専用地域

準防火

敷地面積  
131.90 m<sup>2</sup>  
( ) 坪

建築面積  
52.17 m<sup>2</sup>  
( ) 坪

各階床面積  
1F 52.17 m<sup>2</sup>  
( ) 坪  
2F 45.54 m<sup>2</sup>  
( ) 坪

延床面積  
97.71 m<sup>2</sup>  
(29.55) 坪

建ぺい率  
39.55% < 60%

容積率  
74.07% < 200%

出力日  
平成28年9月9日

図面名称  
1階平面図, 2階平面図

縮尺  
1 / 100

No.

担当者  
工藤 彰

~間取りについてのお問い合わせ先~

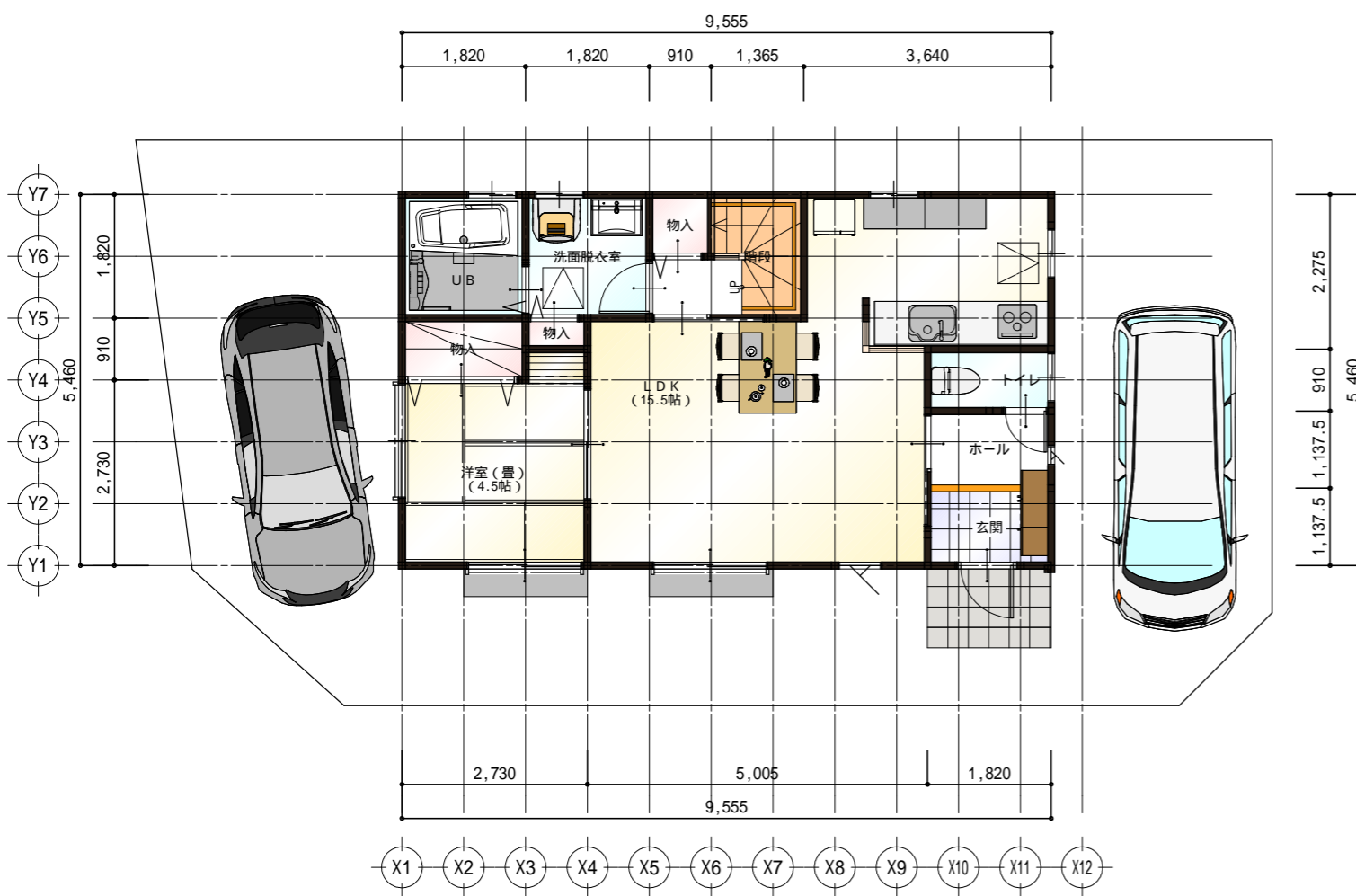
さいたまハウジングパーク設計

石沢 秀貴

TEL 048-851-3211  
FAX 048-851-3212

〒338-0004  
さいたま市中央区本町西 5-111  
さいたまハウジングパーク内NO.19  
Best Home Good Life 100%の満足をめざして

株式会社 **アサカワホーム**  
一級建築士事務所



1階 平面図 S:1/100



2階 平面図 S:1/100

本図は計画図です  
敷地条件、構造計算、行政指導等により計画の変更の可能性があります。