

工事名称
羽村市富士見平2丁目住宅6号棟
新築工事

計画地
羽村市富士見平2丁目7-2

地域・地区
市街化区域
第一種中高層住居専用地域

敷地面積
155.00 m²
() 坪

建築面積
54.24 m²
() 坪

各階床面積
1F 52.99 m²
() 坪
2F 44.71 m²
() 坪

延床面積
97.70 m²
(29.55) 坪

建ぺい率
34.99% < 60%

容積率
63.03% < 200%

出力日
平成28年9月22日

図面名称
1階 平面図, 2階 平面図

縮尺
1 / 100

No.

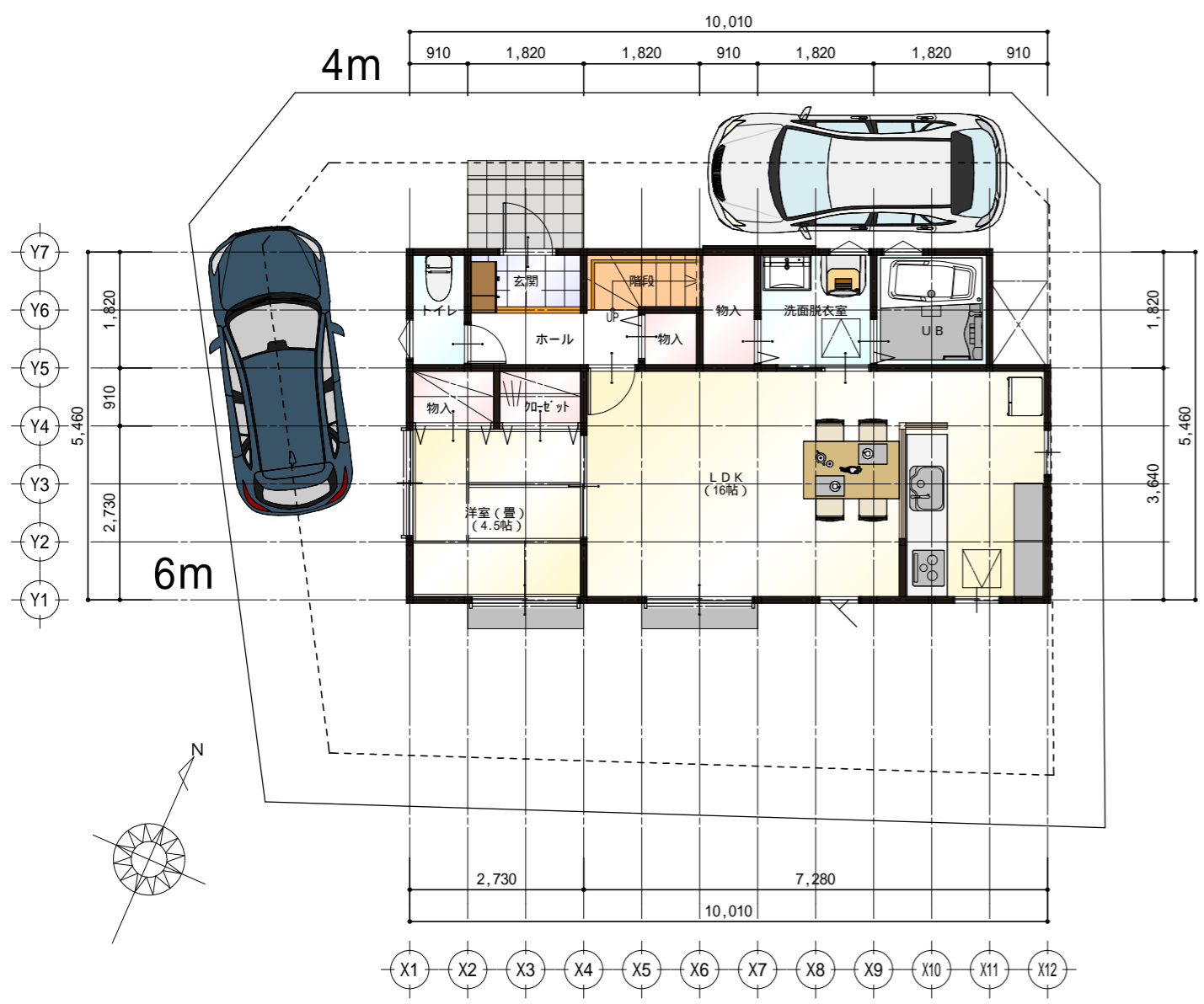
担当者

～間取りについてのお問い合わせ先～
さいたまハウジングパーク設計
石沢 秀貴

T E L 048-851-3211
F A X 048-851-3212

〒338-0004
さいたま市中央区本町西 5-111
さいたまハウジングパーク内NO.19
Best Home Good Life 100%の満足をめざして

株式会社 **アサカワホーム**
一級建築士事務所



1階 平面図 S:1/100



2階 平面図 S:1/100

大井 伸之
高橋 文雄
滝澤 登志雄
鳥潟 正浩
柴田 秀浩
小林 正
渡辺 一洋
中村 之一

本図は計画図です
敷地条件、構造計算、行政指導等により計画の変更の可能性があります。