

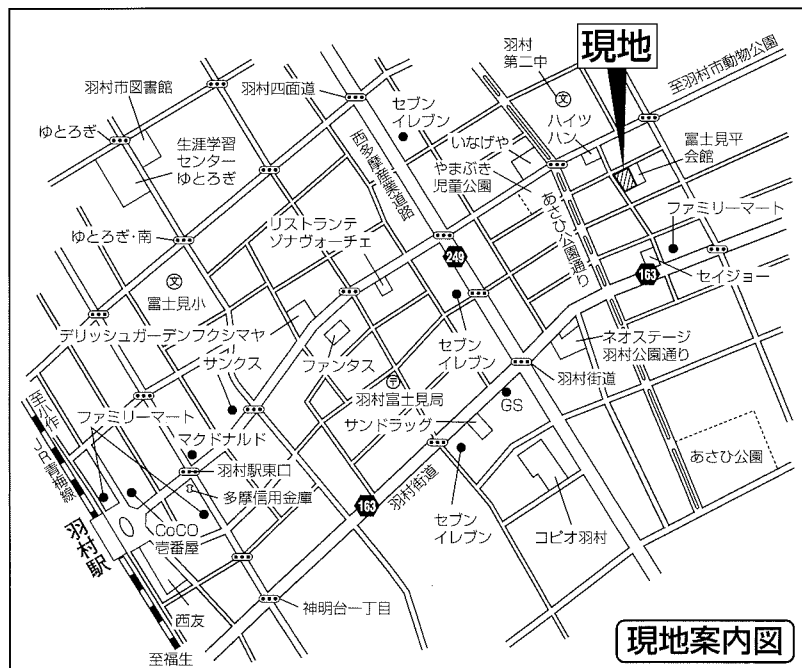
建築条件付売地

羽村市富士見平2丁目

全7区画 今回販売3区画

〔物件概要〕

- 所在地 / 羽村市富士見平2丁目7-2他
- 交通 / JR青梅線「羽村」駅歩14分
- 土地権利 / 所有権 ●地目 / 宅地・公衆用道路
- 用途地域 / 第1種中高層住居専用地域
- 建ぺい率 / 60% ●容積率 / 200%
- 法制限 / 準防火地域
- 地区計画 / 富士見平・神明台地区計画
- 位置指定 / 昭和46年10月29日 第46西建収道97号
- 設備 / 東京電力・上下水道・LPガス・他
- 施工会社 / オープンハウス・アーキテクト
(旧アサカワホーム)



※図面と現況に相違がある場合は現況優先とします。

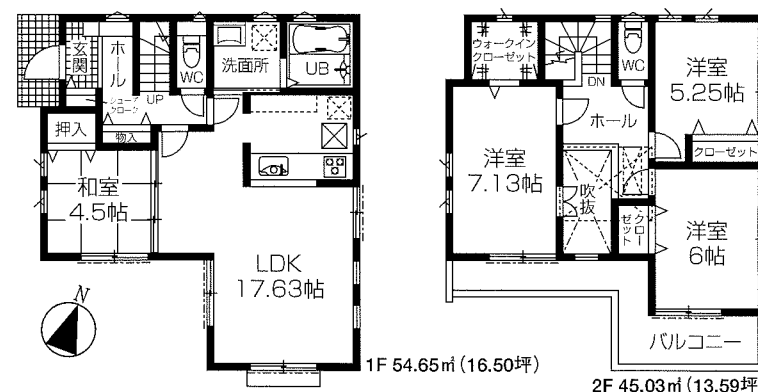
学校区

市立 松林小学校
市立 羽村第二中学校



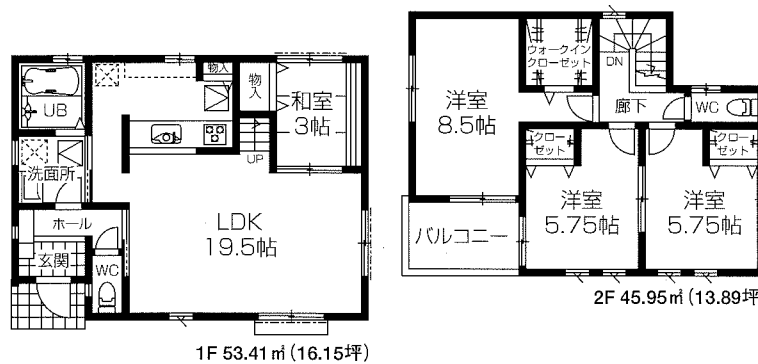
1号棟イメージパース

プラン No.1 4LDK+吹抜のある家



※1号区画はこのプランで確認申請中です。

プラン No.4 4LDK+WICのある家



フリープラン可

■価格表

区画	土地	建物	総額(税込)
①	120.02㎡ (36.3坪)	99.68㎡ (30.0坪)	3,880 万円
	2,480万円	1,400万円	
②	120.00㎡ (36.3坪)	93.15㎡ (28.1坪)	3,780 万円
	2,380万円	1,400万円	
④	131.92㎡ (39.9坪)	99.36㎡ (30.0坪)	4,080 万円
	2,680万円	1,400万円	

■区画図

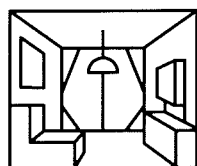


4号区画は道路持分4分の1を所有します

マイソク不動産情報流通システム専用物件資料



制作番号: SD16290110B117



東京都知事免許(1)第98695号
k's Living
ケイズリビング株式会社

(公社)東京都宅地建物取引業協会会員 (公社)全国宅地建物取引業保証協会会員
〒197-0012 東京都福生市加美平3-6-10

TEL 042(513)3661 FAX 042(513)3671

E-mail: ksliving@orion.ocn.ne.jp ホームページ http://ks-living.jp/

■取引態様
売主
■情報公開日
29.1.25

■登録番号
42811188
■会員番号
983249

■手数料
3%(税込)
担当/東條