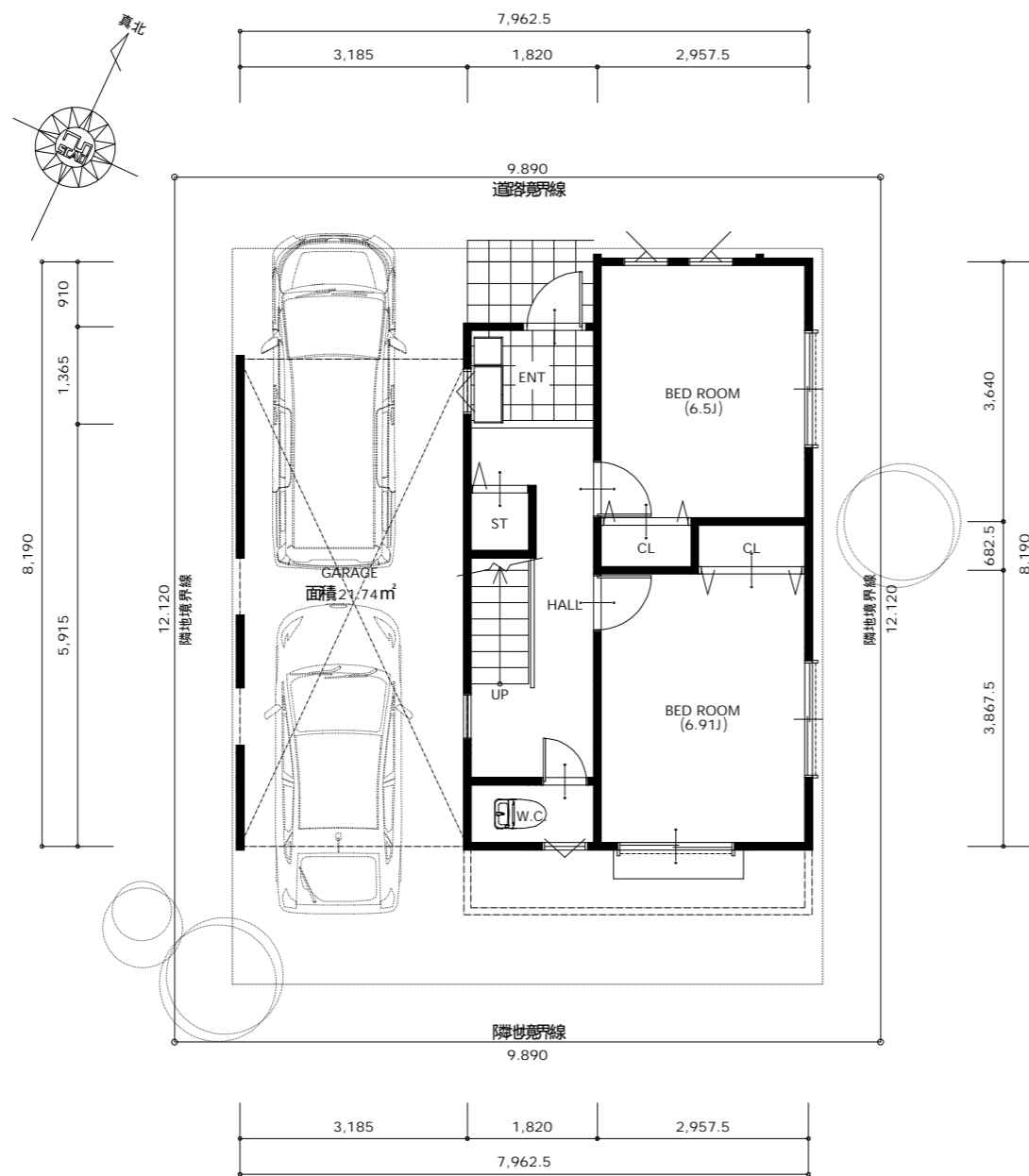
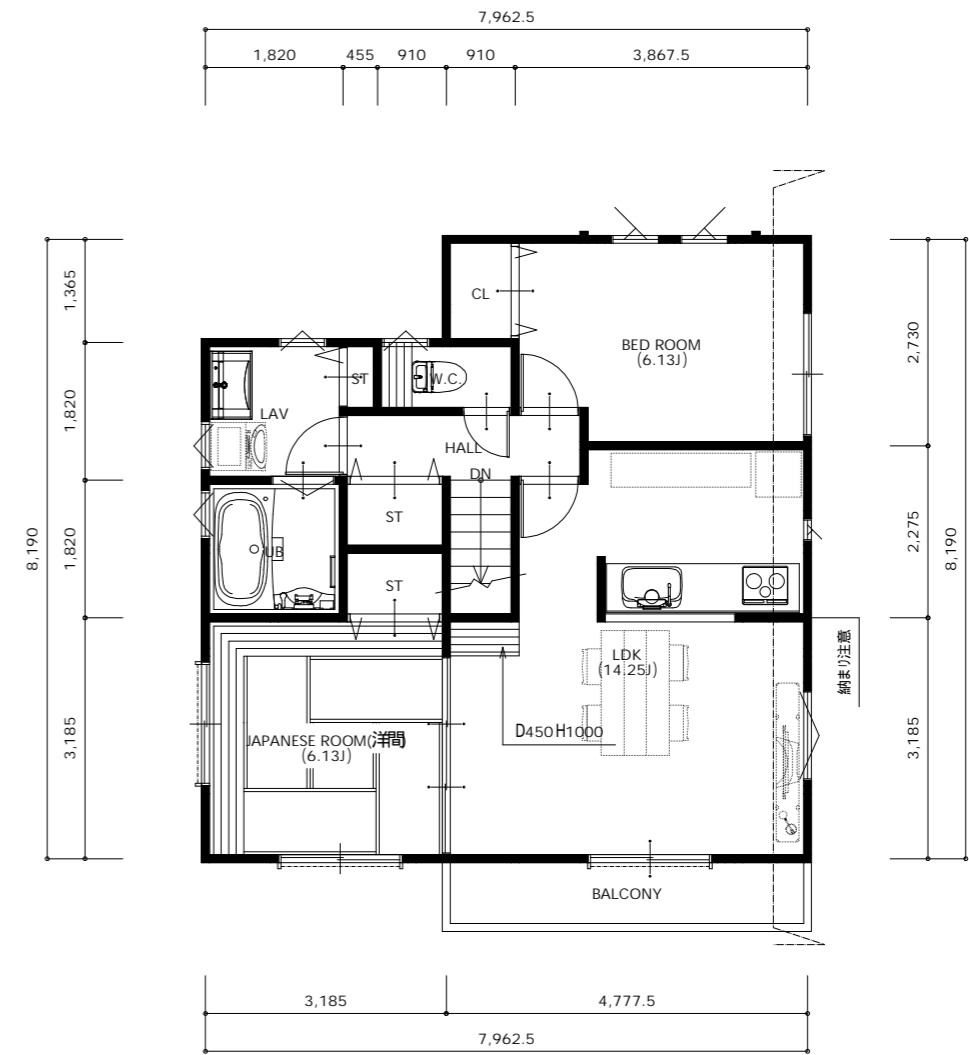


- ※ 計画プランにより変更の場合あり。
- ※ 敷地調査 役場調査未定のため変更の場合あり。
- ※ 本物件は敷地調査結果に基づくものではない為変更の場合があります。



1st Floor Planning 1/100



2nd Floor Planning 1/100

1F	37.42m ²	11.31T
2F	60.86m ²	18.37T
TO	98.28m ²	29.68T

※ 富士見平地区地区計画



羽村市富士見平2丁目	
敷地面積	120.00m ²
用途地域	第1種中高層住居専用地域
建/容/高度	60/200/2 準防火
建ぺい率	60.86: 50.72%
容積率	98.28: 81.90%



〒190-0003 東京都立川市栄町2-43-10

SCAD 株式会社

Seven Colore Architect Design

TEL 042-538-0417

FAX 042-538-0418

羽村市富士見平2丁目 全6棟 住宅PLAN

Date
2017/02/23

Designer
FUJISAWA

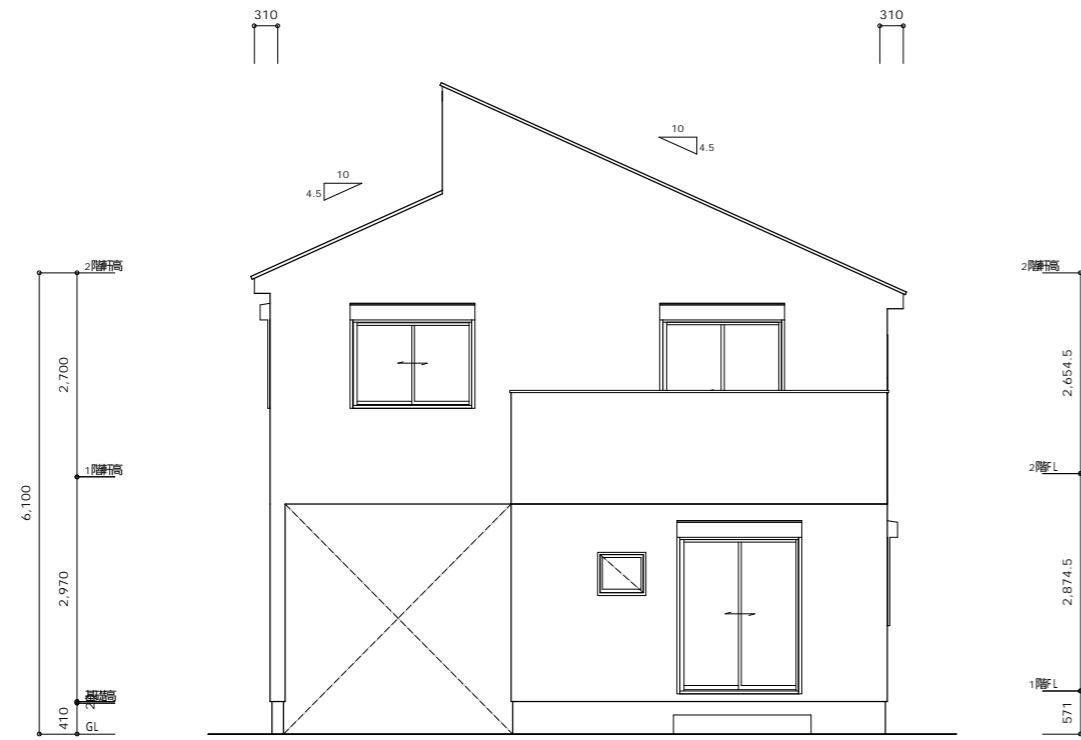
Scale
1/100

Drawing
FUJISAWA

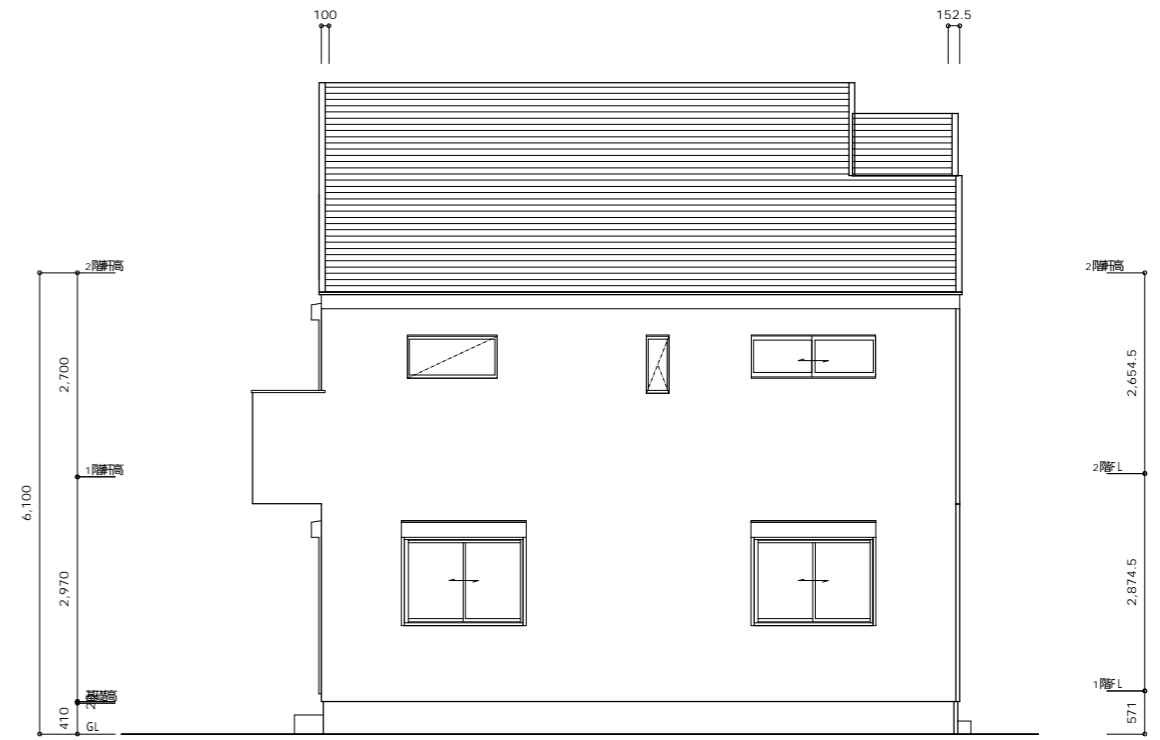
Number
11-55

Seven Colore Architect Design

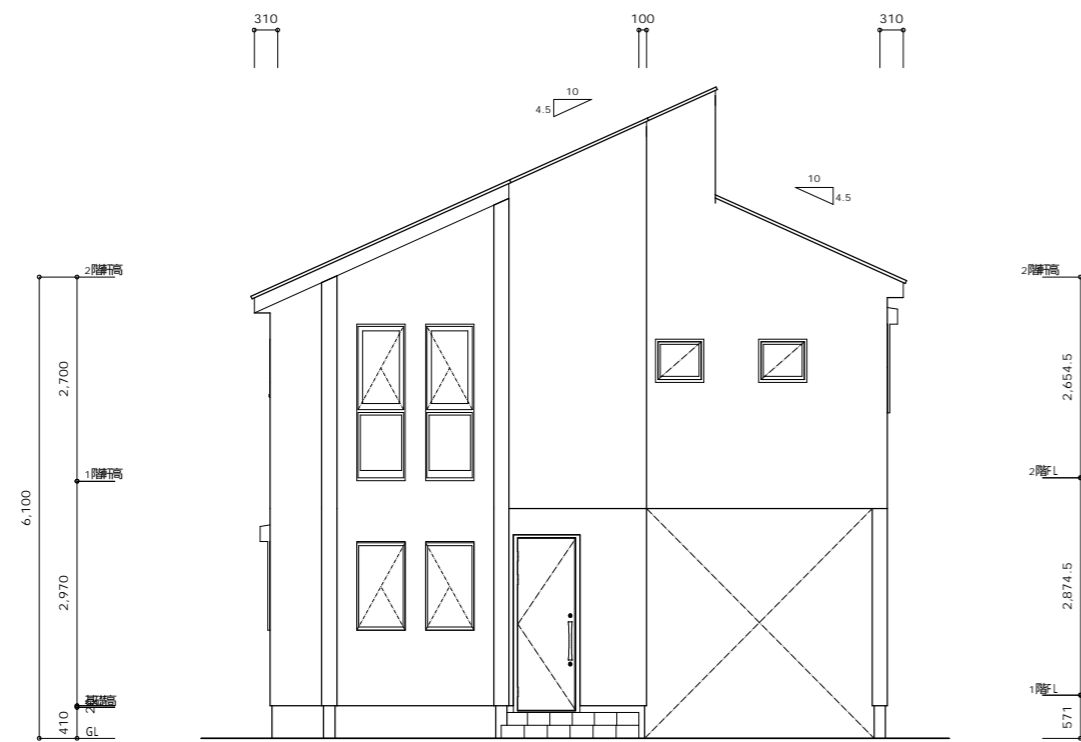
P-2



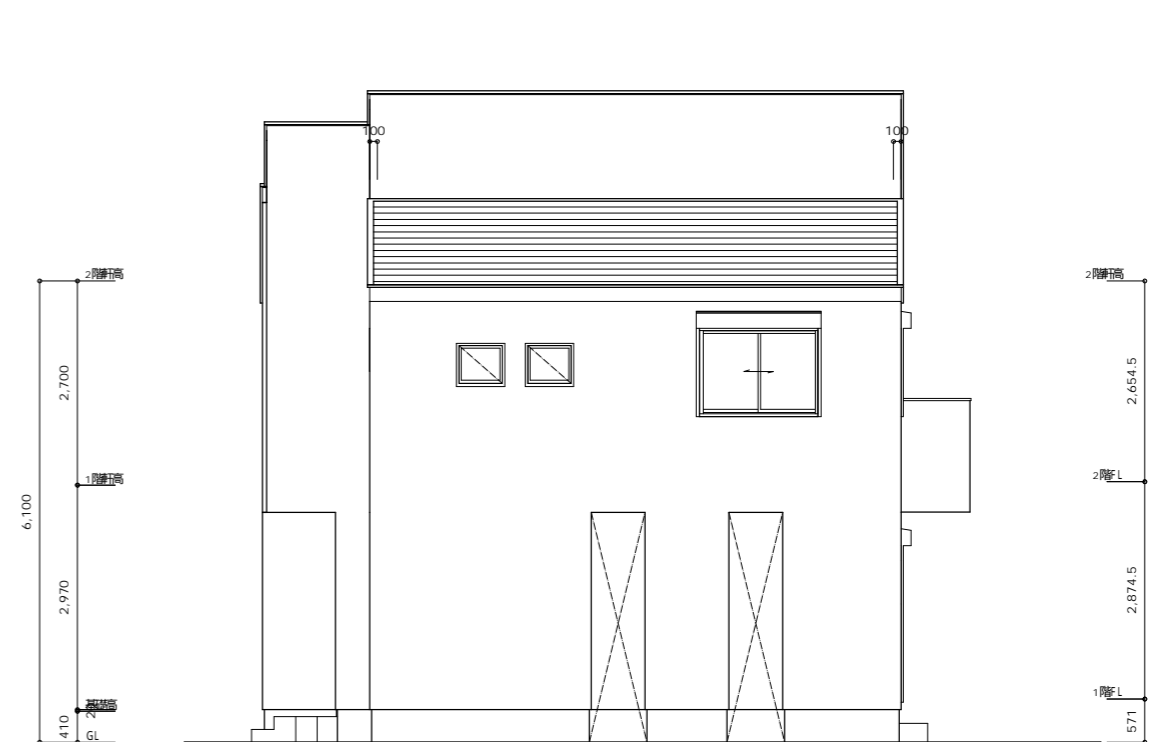
南側 立面图 S:1/100



東側 立面图 S:1/100



北側 立面图 S:1/100



西側 立面图 S:1/100