

# 新規未公開 / 建築条件付売地

全2区画 / 今回販売2区画

あきる野市/秋留

南道路/生活に便利な住環境!!

各区画 駐車2台!!

JR五日市線「秋川」駅徒歩 17分

JR五日市線「東秋留」駅徒歩 15分

【学区】

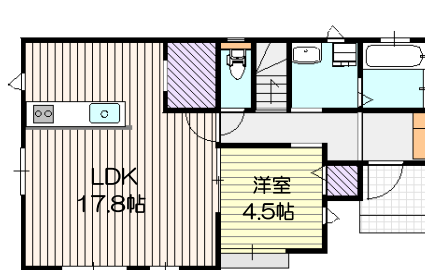
■ 市立南秋留小学校 約 16分

■ 市立 秋多中学校 約 14分

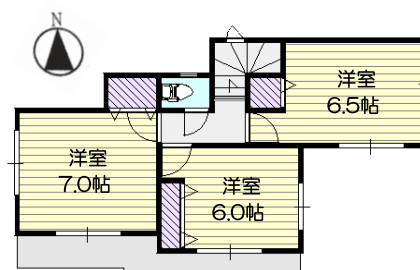
【カーナビ】あきる野市秋留4-10



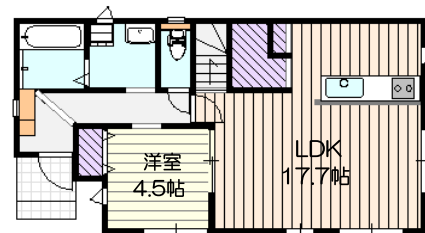
<各建物プラン図>



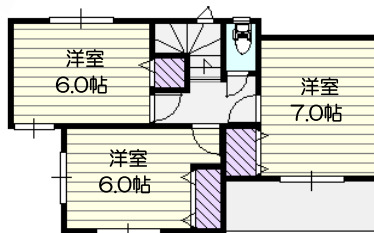
1F 54.03㎡



2F 41.40㎡



1F 52.94㎡



2F 41.40㎡

【物件概要】

■所在地/東京都あきる野市秋留4丁目10-3.4 ■土地/所有権 ■道路/南側6.0m公道 ■用途地域/第一種低層住居専用地域 ■建ぺい率50%/容積率80% ■防火等指定/準防火地域 ■地目/宅地 ■地区/雨間地区地区計画区域 ■設備/東京電力・公営水道・本下水・都市ガス ■現況/更地 ■完成予定/確認下さい。 ■引渡し/令和4年相談 ■全2区画/今回販売2区画/ ■図面と現況が異なる場合は現況優先となります。万一売却済みの場合はご了承下さい。 ■広告有効/令和4年末月 ■その他/司法書士、家屋調査士は売主指定等有確認下さい。

敷地面積：37.60坪～39.33坪

1号区画

土地価格 1,834 万円

建物価格 1,056 万円 (税込)

合計価格 2,890 万円 (税込)

敷地面積：130.02㎡ (約39.33坪)

延べ面積：95.43㎡ (約28.86坪)

2号区画

土地価格 1,746 万円

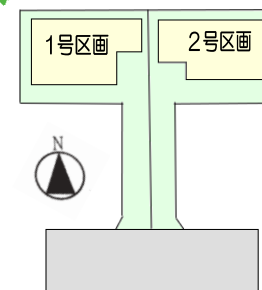
建物価格 1,044 万円 (税込)

合計価格 2,790 万円 (税込)

敷地面積：124.31㎡ (約37.60坪)

延べ面積：94.34㎡ (約28.53坪)

区画図



\*実測図ではありません



- LIFE INFORMATION -

- 東秋留保育園 徒歩約 8分
- 秋留台公園 徒歩約 4分
- コピオあきる野 徒歩約 4分
- スーパーいなげや 徒歩約 4分
- あきる野市役所 徒歩約 9分

○ 各種住宅ローンご相談下さい。



東京都知事 (2) 第98695号 〒197-0012 東京都福生市加美平3-6-10

K's Living

ケイズリビング株式会社

お問い合わせ TEL 042(513)3661

QRコード  
未公開物件/お勧め物件有



Mail : ksliving@orion.ocn.ne.jp

留守の場合はこちらに 090-3230-3731

取引態様【仲介】

担当：スズキ